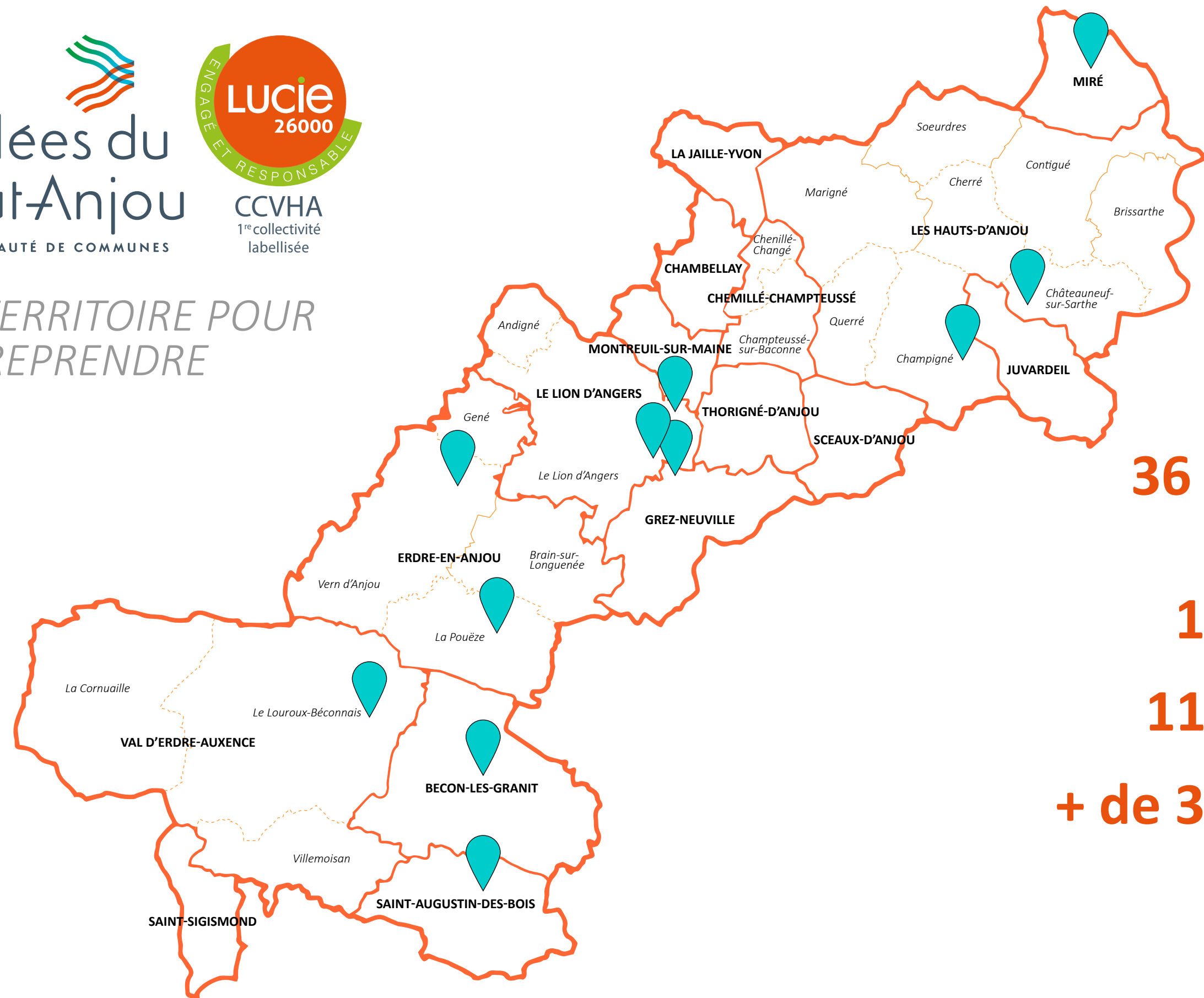


UN TERRITOIRE POUR
ENTREPRENDRE



LE TERRITOIRE EN QUELQUES CHIFFRES

- 16** COMMUNES - 658 KM²
- 36 918** HABITANTS
- 12** ZONES D'ACTIVITÉS
- 1500** ENTREPRISES
dont 480 exploitations agricoles
- 11.9%** LE TAUX DE CRÉATION
D'ENTREPRISE,
Le + élevé du département
- + de 3700** EMPLOIS
(hors agricoles : 700)
-  ZONES D'ACTIVITÉS DU
TERRITOIRE