

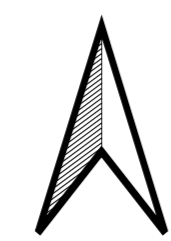


CARTE COMMUNALE

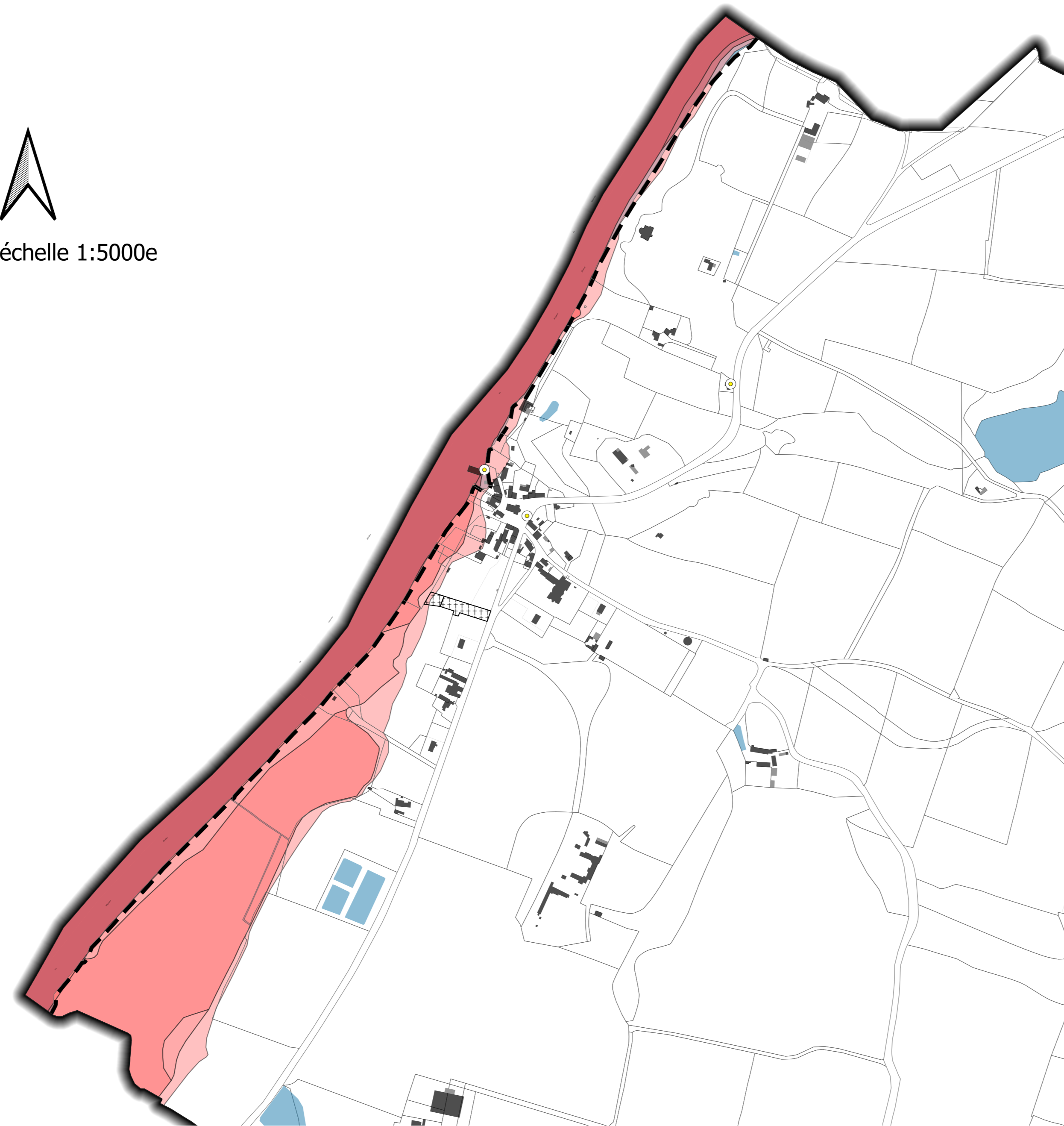
PIÈCE N°5.2 : SERVITUDES D'UTILITÉ PUBLIQUE
CARTE



SERVITUDES EL3 ET PM1
(ZOOM SUR CHENILLÉ-CHANGÉ)



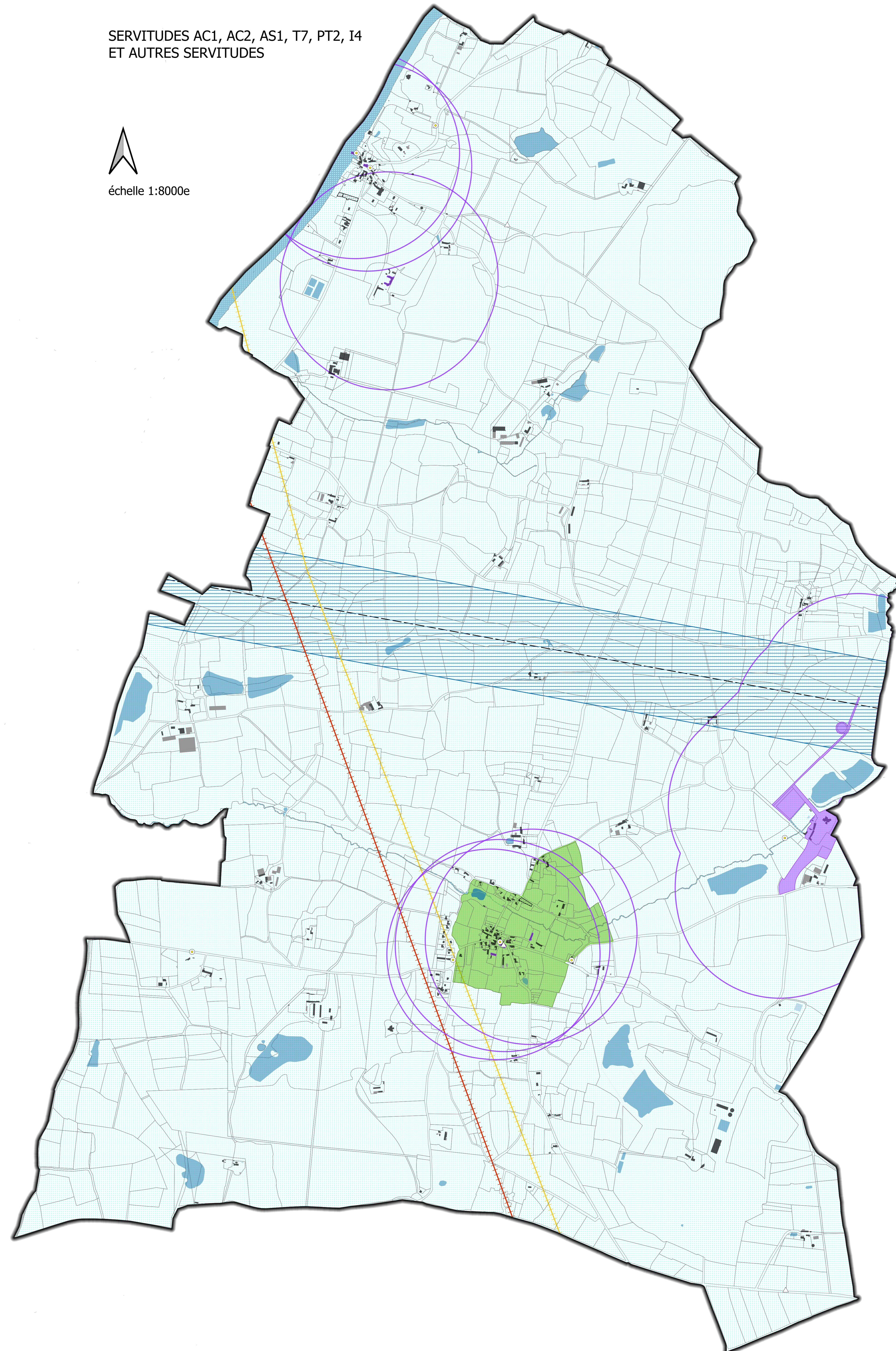
échelle 1:5000e



SERVITUDES AC1, AC2, AS1, T7, PT2, I4
ET AUTRES SERVITUDES



échelle 1:8000e



Légende

SERVITUDES D'UTILITÉ PUBLIQUE

AC1 - MONUMENTS HISTORIQUES CLASSÉS ET INSCRITS

- Monuments historiques inscrits ou classés
- Périmètres de protection des monuments historiques

AC2 - PROTECTION DES SITES CLASSÉS ET INSCRITS

- Périmètre du site inscrit du Village de Champteussé

AS1 - CONSERVATION DES EAUX

- Servitudes résultant de l'instauration de périmètres de protection des eaux potables et minérales
- Périmètre éloigné de protection du catage d'eaux

T7 - RELATIONS AÉRIENNES (INSTALLATIONS PARTICULIÈRES)

- Servitudes aéronautiques instituées pour la protection de la circulation aérienne (non représentées sur la carte, applicables sur tout le territoire national)

EL3 - NAVIGATION INTÉRIEURE

- Servitudes de halage et de marche pied

PM1 - DÉFENSE CONTRE LES INONDATIONS

PPRI de l'Oudon-Mayenne en Maine-et-Loire

- Inondation - Aléa faible
- Inondation - Aléa moyen
- Inondation - Aléa fort
- Inondation - Aléa très fort

PT2 - TÉLÉCOMMUNICATION

- Liaisons et faisceaux hertziens
- Zone spéciale de dégagement de 456 mètres de largeur

I4 - ÉLECTRICITÉ

- Servitude au voisinage d'une ligne électrique aérienne ou souterraine
- 90kV
- 225kV

AUTRES SERVITUDES

- Points géodésiques
- Repères de nivellement