



PORTAGE DE REPAS

Une solution de restauration pour vos repas à domicile.

Vous avez la possibilité de composer votre menu en fonction de ces propositions :

- une entrée parmi 5 ;
- un plat parmi 4 ;
- un accompagnement parmi 5 ;
- un fromage/ laitage parmi 4 ;
- un dessert parmi 4.

Faites votre choix selon vos envies.

Le CIAS de la Communauté de communes des Vallées du Haut-Anjou s'efforce de vous satisfaire au plus près de vos besoins.

CIAS 
Vallées du
Haut-Anjou
Centre Intercommunal d'Action Sociale

Un service sur mesure

Un service à la carte, selon vos besoins et vos envies

- des menus appropriés à votre régime
- des plats savoureux et équilibrés
 - aucun engagement
 - une facturation mensuelle

Un crédit d'impôt applicable sur la confection et la livraison des repas

Contact :

Nathalie Hardy, coordinatrice du service "Portage de repas" du Centre Intercommunal d'Action Sociale de la Communauté de communes des Vallées du Haut-Anjou

Tel: 07 71 91 67 25

Courriel : n.hardy@valleesduhautanjou.fr

Visitez notre site Web : www.valleesduhautanjou.fr


Vallées du
Haut-Anjou
COMMUNAUTÉ DE COMMUNES

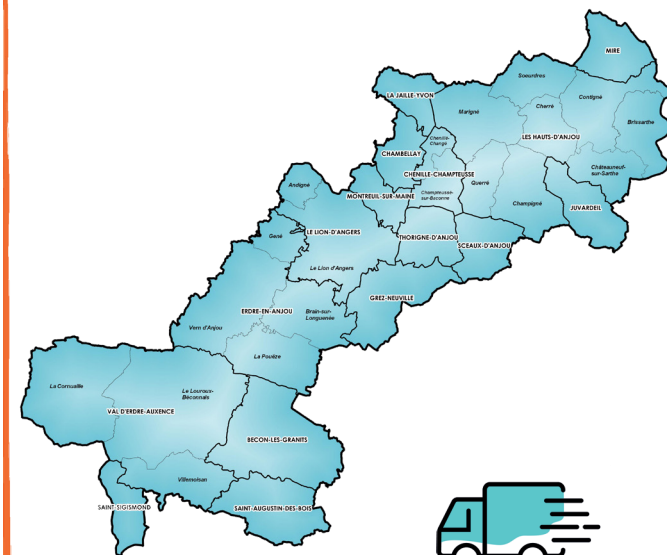

LUCIE
26000
ENGAGÉ ET RESPONSABLE


CCVHA
1^{re} collectivité
labellisée

© Communauté de communes des Vallées du Haut-Anjou - Mars 2021

PORTAGE DE REPAS À DOMICILE

Service proposé par le CIAS de la Communauté de communes des Vallées du Haut-Anjou

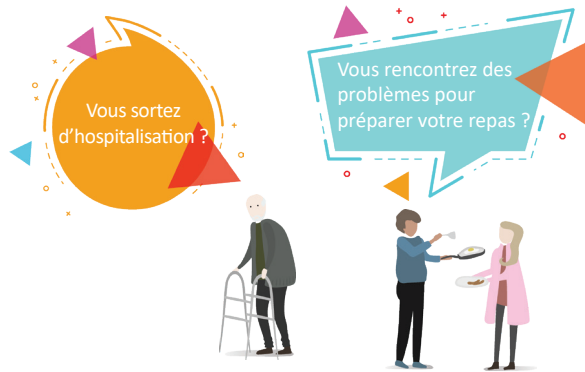


CIAS 
Vallées du
Haut-Anjou

Centre Intercommunal d'Action Sociale

CONDITIONS D'ACCÈS

- Vous êtes domiciliés sur le territoire ;
- Vous avez plus de 60 ans* ;
- Vous êtes porteur de handicap.



(*) en cas de situation particulière, merci de vous rapprocher du service

UNE SOLUTION

Chaque jour ou de façon ponctuelle, selon vos besoins ou votre souhait, vous pouvez recevoir à votre domicile un repas équilibré.

VOUS AVEZ TOUS LES CHOIX POSSIBLES

- Un seul jour par semaine
- Un jour sur deux
- Tous les jours
- Occasionnellement

LES REPAS

Le déjeuner (10.58 €) au choix parmi :

- entrée (crudité, charcuterie, potage)
- plat protidique (viande, poisson, œuf...)
- légume ou féculent d'accompagnement
- fromage ou produit laitier
- dessert (pâtisserie, fruit cru...)
- pain



1 complément pour votre dîner (+ 1.66 €) à choisir parmi les propositions «midi» dont :

- une entrée
- un produit laitier
- une portion de pain

Possibilité d'avoir un **POTAGE (+ 0,61 €) en complément tous les jours.**

Afin de garantir fraîcheur et qualité, la personne chargée de la livraison place directement le repas dans votre réfrigérateur.

LA LIVRAISON

La livraison s'organise comme suit :

- le lundi, livraison du repas pour les lundi et mardi ;
- le mercredi, livraison du repas pour les mercredi et jeudi ;
- le vendredi, livraison du repas pour les vendredi, samedi et dimanche.

Pas de livraison les mardi et jeudi.

Organisation d'une visite de courtoisie le mardi pour les bénéficiaires qui le souhaitent.



COMMENT BÉNÉFICIER DU SERVICE ?

Après un premier contact téléphonique, nous fixons un rendez-vous au domicile afin de vous présenter le service.

Les repas peuvent être livrés sous 5 jours maximum, après l'inscription.*

(*) en cas de situation particulière, merci de vous rapprocher du service