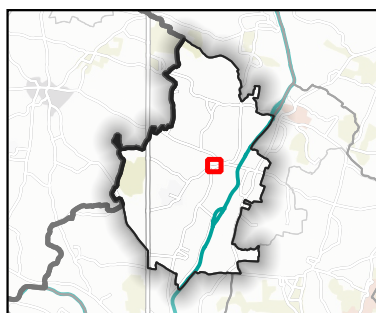
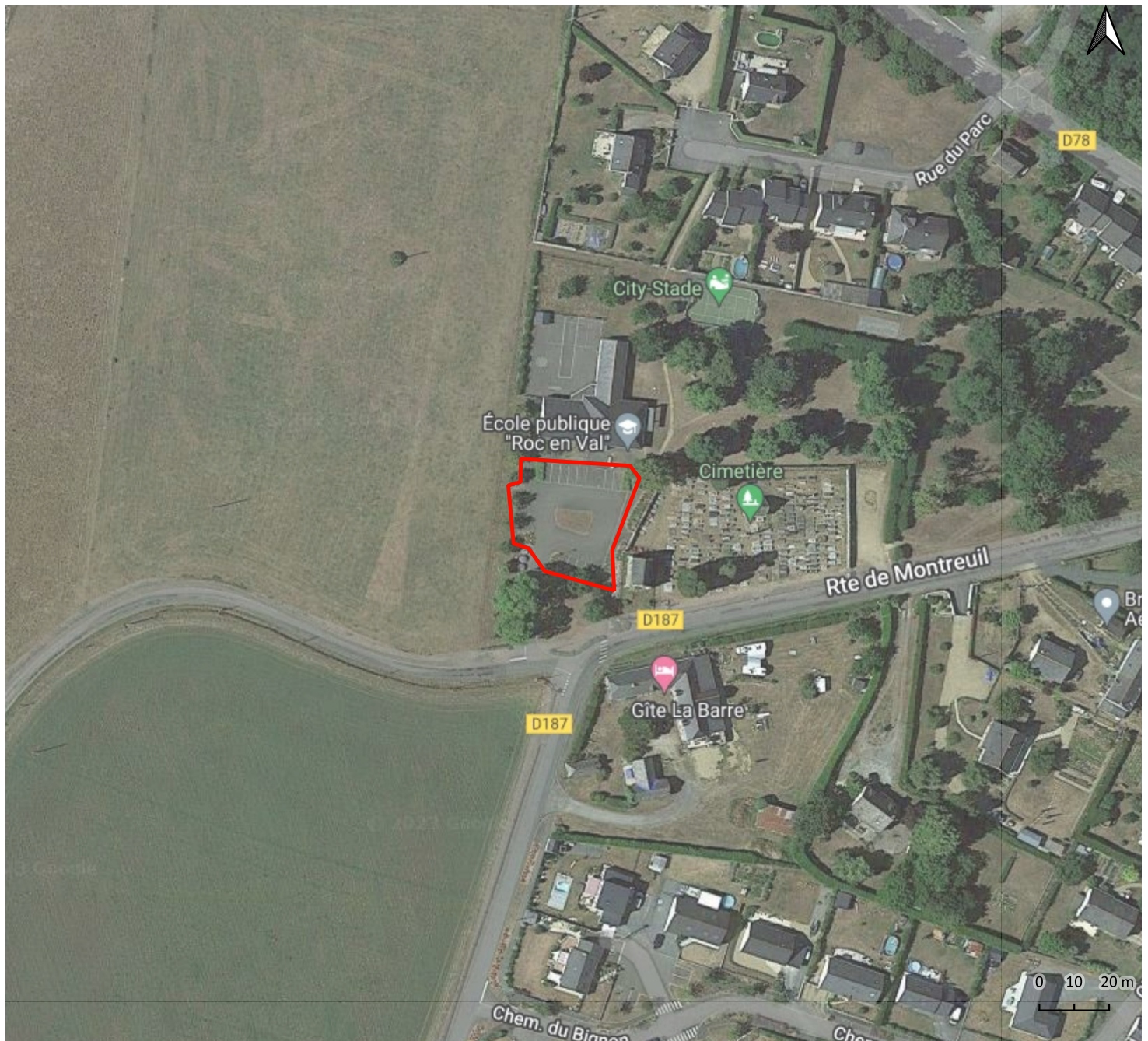



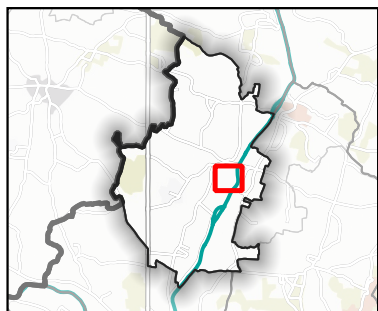
Site n° 2228




 Zone d'accélération pour la production d'énergie renouvelable
Filière photovoltaïque ombrières

| Informations générales | |
|---------------------------|-----------------------------|
| Type de propriétaire | public |
| Type d'activité | Ecole publique "Roc en Val" |
| Puissance estimée (en kW) | 79.784 |

Site n° 5614



 Zone d'accélération pour la production d'énergie renouvelable
Filière photovoltaïque ombrières

Informations générales

| | |
|---------------------------|---------------------|
| Type de propriétaire | public |
| Type d'activité | Station d'épuration |
| Puissance estimée (en kW) | 512.178 |