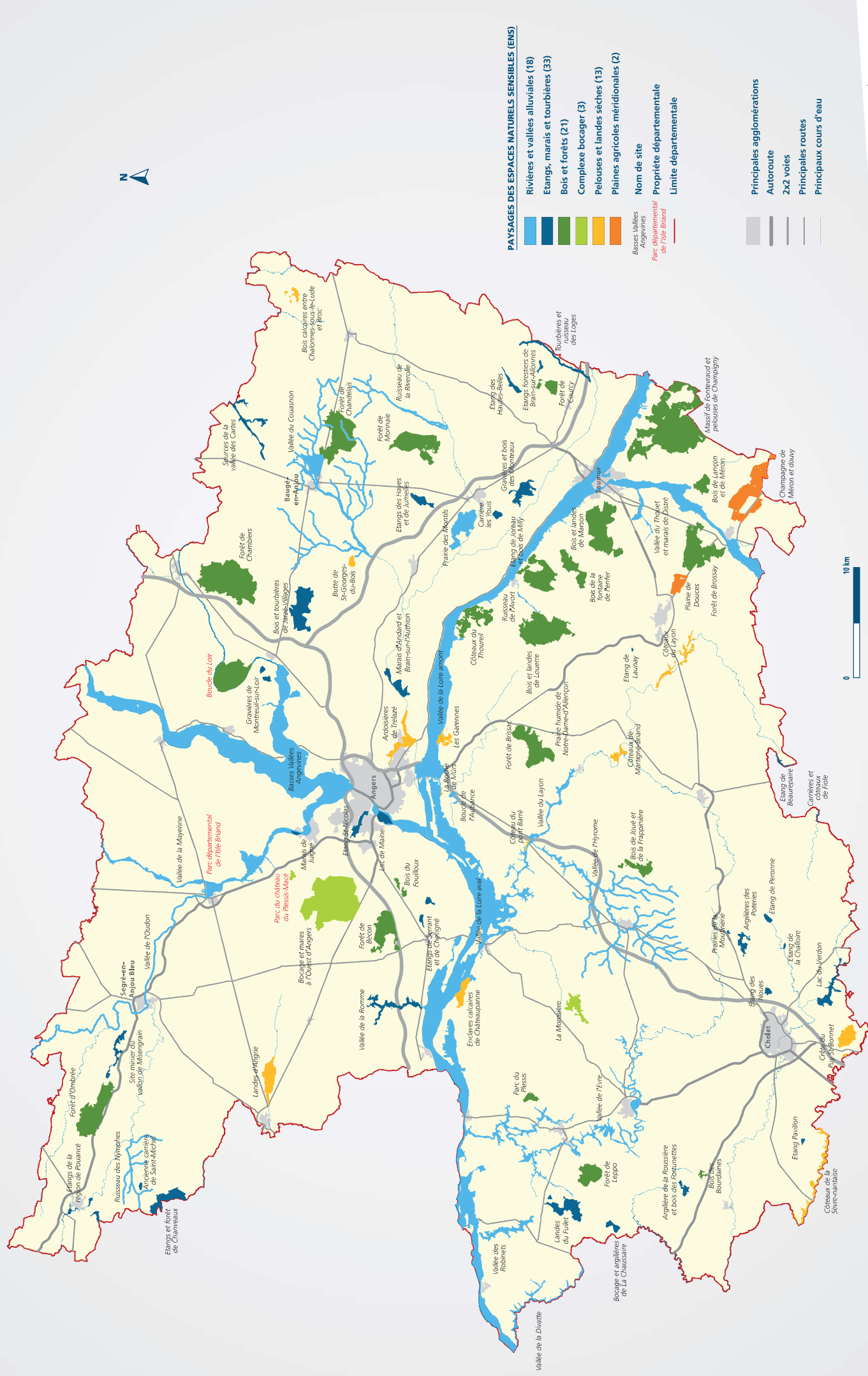


# LES SITES À ENJEUX EN S DE MAINE-ET-LOIRE



## PAYSAGES DES ESPACES NATURELS SENSIBLES (ENS)

- Rivières et vallées alluviales (18)
  - Etangs, marais et tourbières (33)
  - Bois et forêts (21)
  - Complexe bocager (3)
  - Pelouses et landes sèches (13)
  - Plaines agricoles méridionales (2)
- Nom de site  
■ Basses Vallées Angevines  
■ Parc départemental de l'île Brand

- Principales agglomérations
- Autoroute
- 2x2 voies
- Principales routes
- Principaux cours d'eau