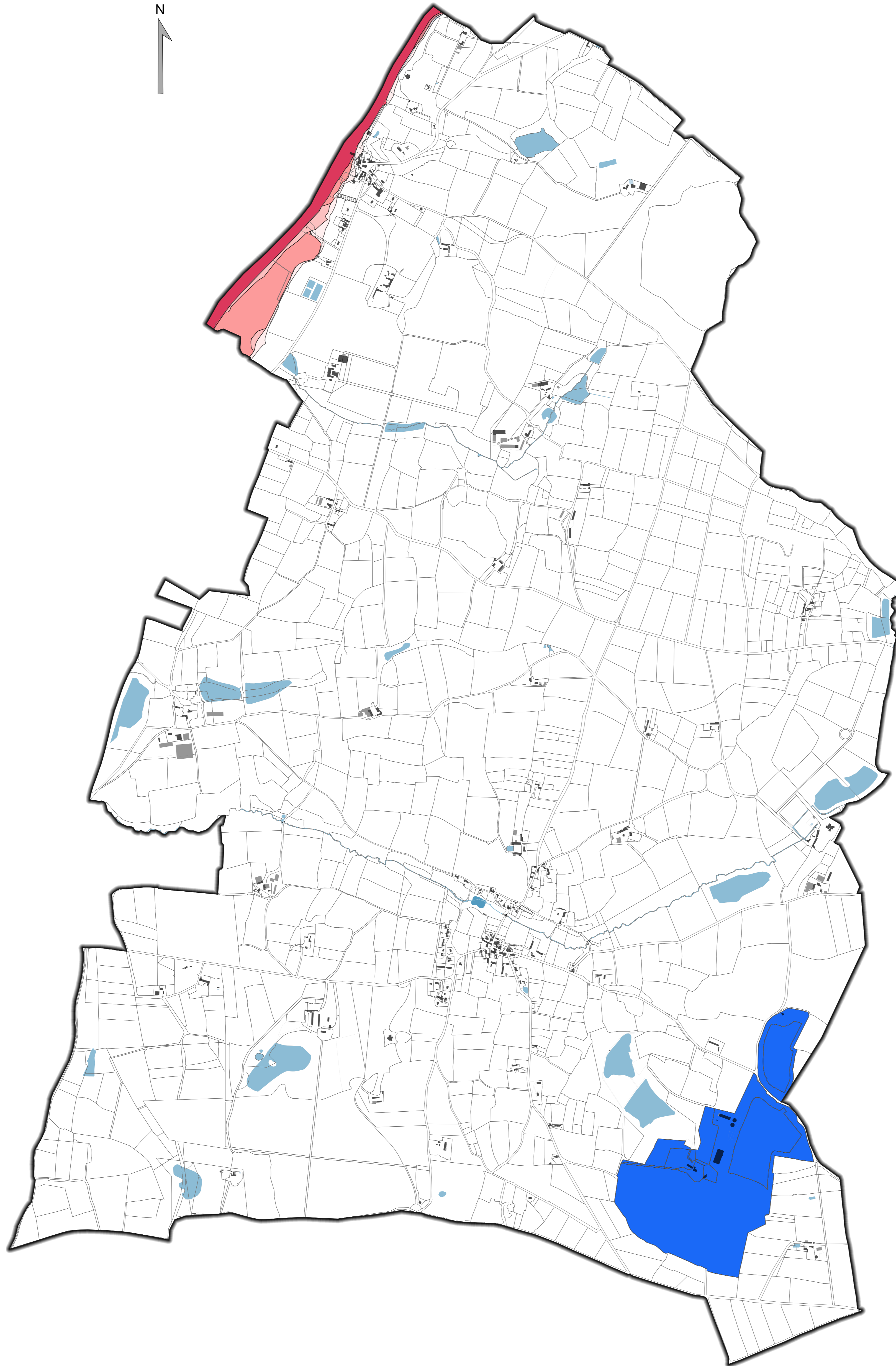
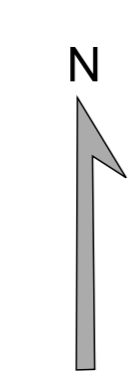


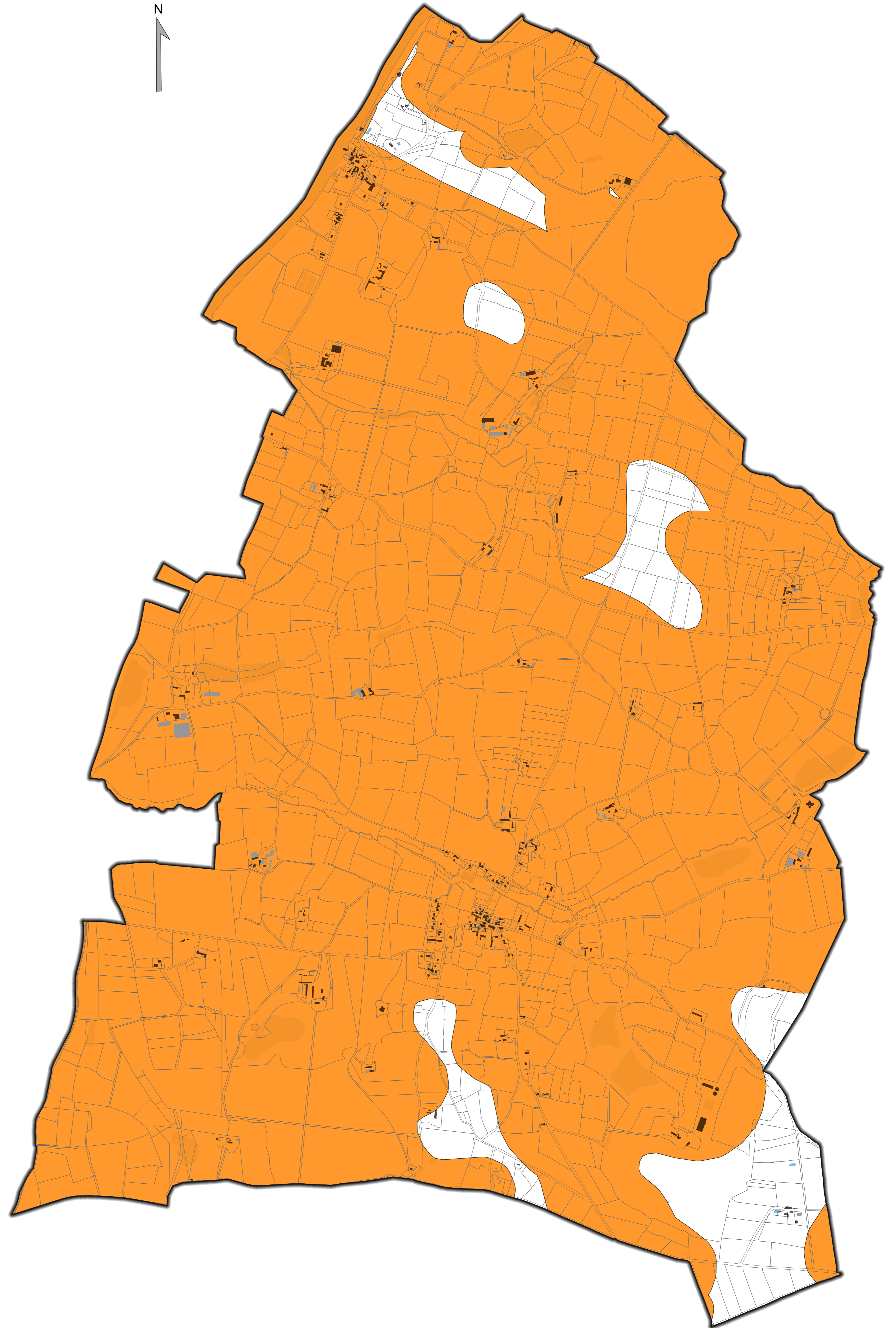
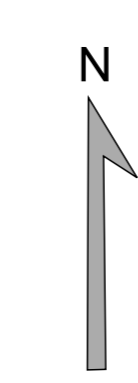
## RISQUE INONDATION ET RISQUE INDUSTRIEL

Échelle : 1/10000 ème



## RISQUE RETRAIT-GONFLEMENT DES SOLS ARGILEUX

Échelle : 1/10000 ème



### CARTE COMMUNALE

#### RISQUES PLAN

**Élaboration de la carte communale :**  
 Prescrite par délibération du conseil municipal le 15/06/2021  
 Enquête publique du \_\_\_\_\_ au \_\_\_\_\_ inclus  
 Vu pour être annexé à l'arrêté du Président en date du \_\_\_\_\_  
 Le Président : \_\_\_\_\_



### Légende

- RISQUES NATURELS**
- RISQUE TEMPÊTE**  
(non représenté sur la carte, applicable sur tout le territoire communal)
  - RISQUE SISMIQUE : aléa faible**  
(non représenté sur la carte, applicable sur tout le territoire communal)
  - RISQUE RADON : Catégorie 3**  
(non représenté sur la carte, applicable sur tout le territoire communal)
- RISQUE INONDATION : niveaux d'aléas (PPRI de l'Oudon-Mayenne)**
- Aléa faible (R1)
  - Aléa moyen (R2)
  - Aléa fort (R3)
  - Aléa très fort (R4)
- RISQUE RETRAIT-GONFLEMENT DES SOLS ARGILEUX : niveaux d'aléas**
- Aléa faible
  - Aléa moyen
  - Aléa fort
- RISQUES TECHNOLOGIQUES**
- RISQUE INDUSTRIEL**
- SEDA - Site SEVESO seuil haut  
Risque principal : pollution