

CARTE COMMUNALE

PIÈCE N°5.2 : SERVITUDES D'UTILITÉ PUBLIQUE - PLAN

Élaboration de la carte communale :
Prescrite par délibération du conseil municipal le 15 juin 2021
Enquête publique du XX/XX/XXXX au XX/XX/XXXX inclus
Approuvée par délibération du conseil communautaire le XX/XX/XXXX

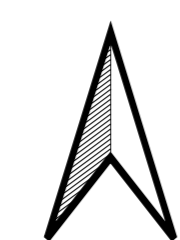
Vu pour être annexé à la délibération du Conseil Communauteire
en date du XX/XX/XXXX

Le Président

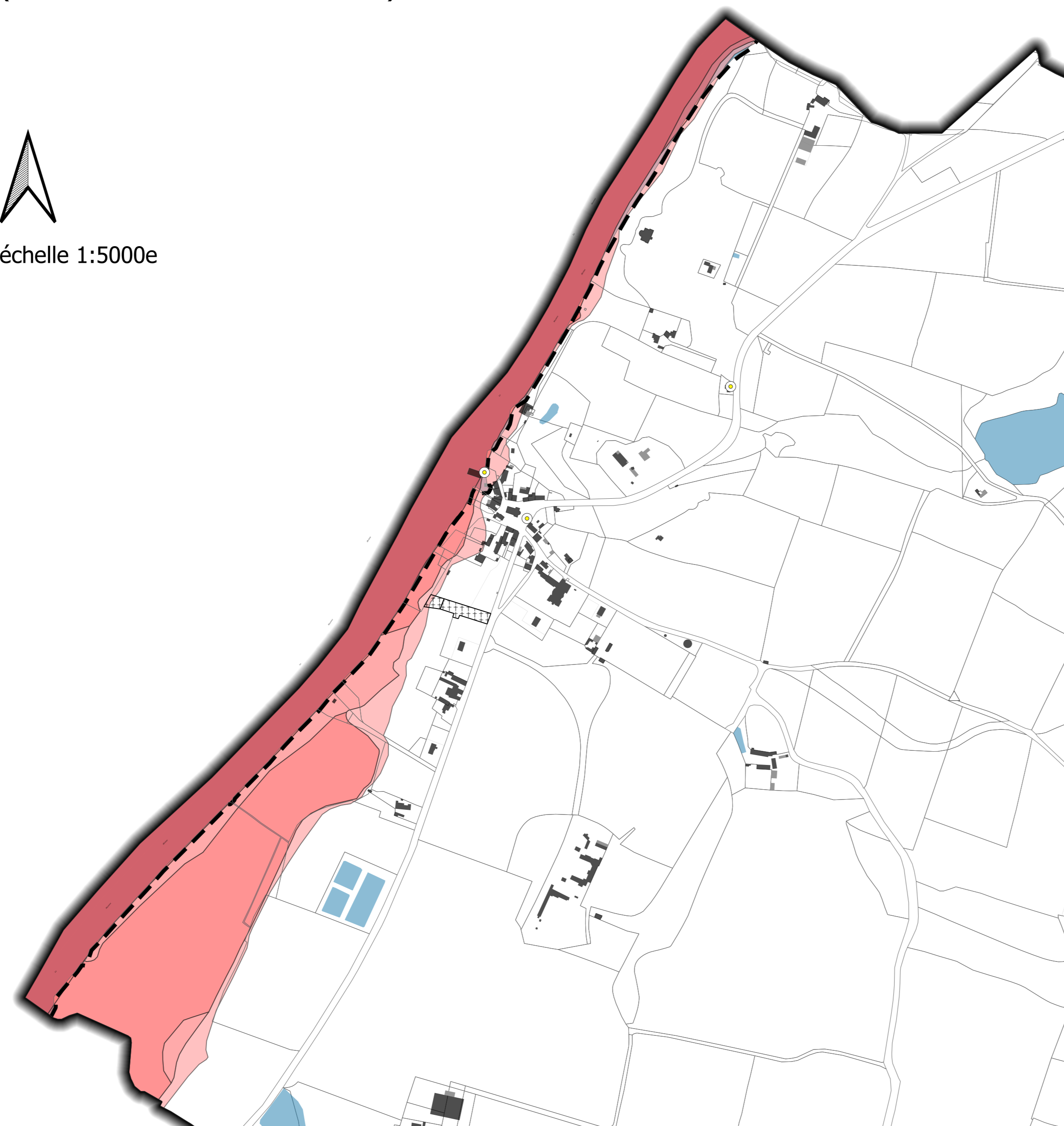
Approuvée par arrêté préfectoral en date du XX/XX/XXXX



**SERVITUDES EL3 ET PM1
(ZOOM SUR CHENILLÉ-CHANGÉ)**



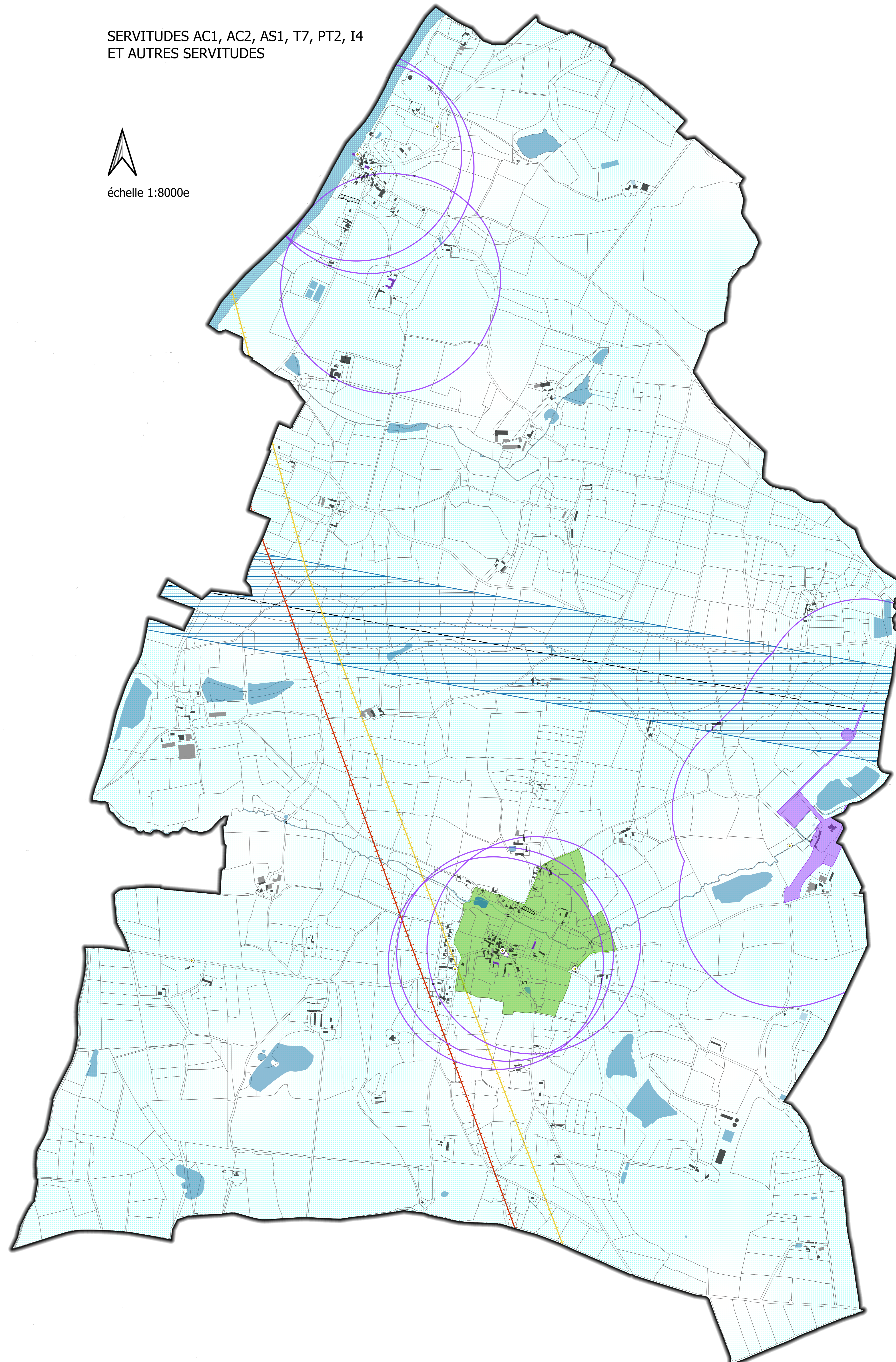
échelle 1:5000e



**SERVITUDES AC1, AC2, AS1, T7, PT2, I4
ET AUTRES SERVITUDES**





échelle 1:8000e



Légende

SERVITUDES D'UTILITÉ PUBLIQUE



AC1 - MONUMENTS HISTORIQUES CLASSÉS ET INSCRITS

-  Monuments historiques inscrits ou classés
-  Périmètre de protection des monuments historiques

AC2 - PROTECTION DES SITES CLASSÉS ET INSCRITS

-  Périmètre du site inscrit du Village de Champeussé

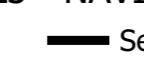
AS1 - CONSERVATION DES EAUX

-  Servitudes résultant de l'instauration de périmètres de protection des eaux potables et minérales
-  Périmètre éloigné de protection du catage d'eaux

T7 - RELATIONS AÉRIENNES (INSTALLATIONS PARTICULIÈRES)

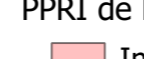
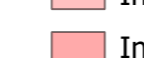


- Servitudes aéronautiques instituées pour la protection de la circulation aérienne (non représentées sur la carte, applicables sur tout le territoire national)

EL3 - NAVIGATION INTÉRIEURE

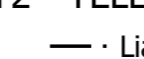

-  Servitudes de halage et de marchepied

PM1 - DÉFENSE CONTRE LES INONDATIONS

PPRI de l'Oudon-Mayenne en Maine-et-loire



-  Inondation - Aléa faible
-  Inondation - Aléa moyen
-  Inondation - Aléa fort
-  Inondation - Aléa très fort

PT2 - TÉLÉCOMMUNICATION

-  Liaisons et faisceaux hertziens
-  Zone spéciale de dégagement de 456 mètres de largeur


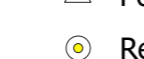
I4 - ÉLECTRICITÉ

Servitude au voisinage d'une ligne électrique aérienne ou souterraine

-  90KV - Château-Gontier - Thorigné
-  225KV - Beaucozoué - La Corbière - Laval

AUTRES SERVITUDES

Points et repères géodésiques

-  Points géodésiques
-  Repères de nivellement