

**Plan Local d'Urbanisme**  
Révision n°1

Annexe 7 B : Carte des Servitudes  
d'Utilité Publique

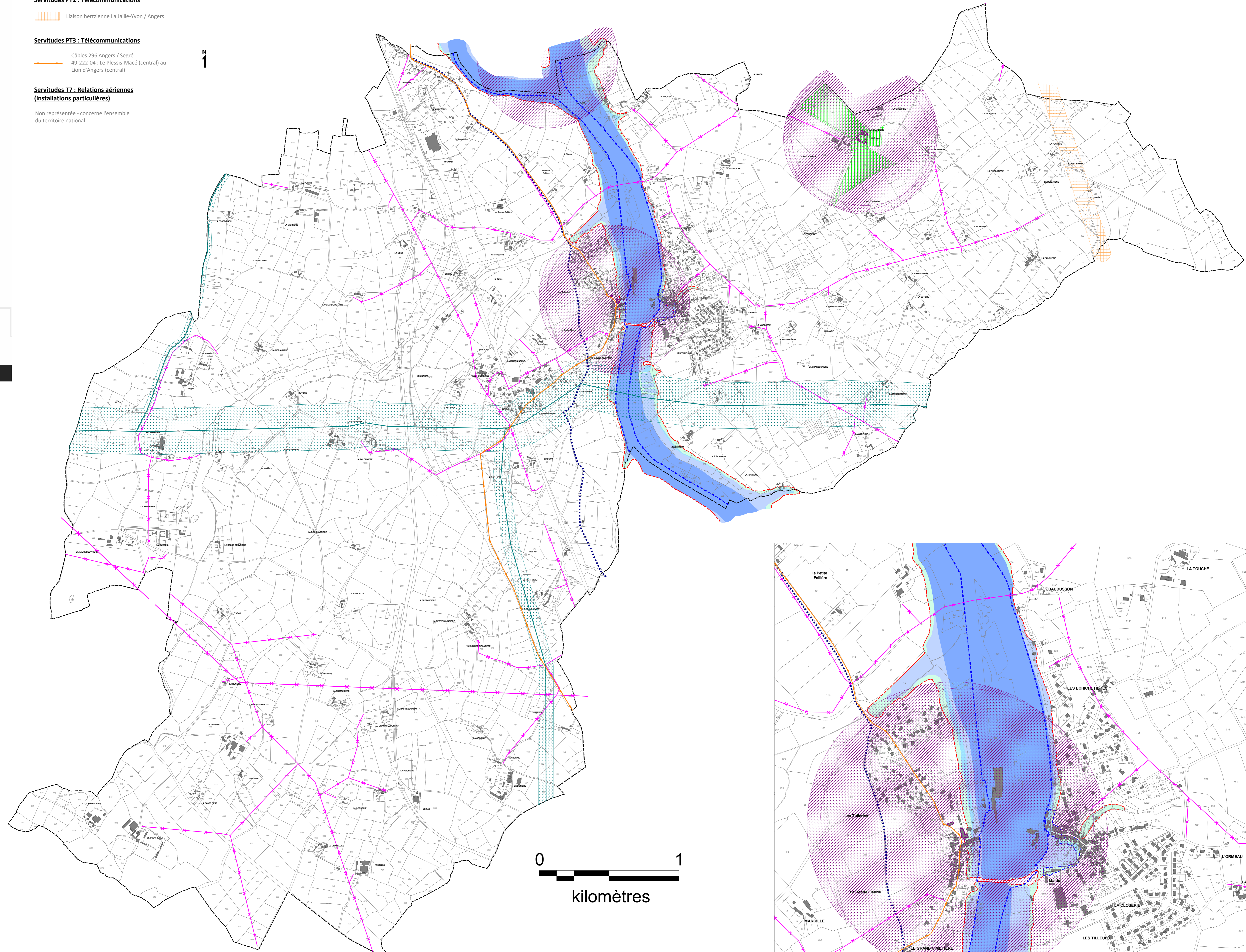
Echelle : 1/10 000e (commune)  
et 1/5 000e (bourg)

Révision du PLU - 1  
Prescrite par délibération du Conseil Municipal le 28 Août 2017  
Arrêtée par délibération du Conseil Municipal le 07 décembre 2020  
Enquête publique du 31/05/2021 au 02/07/2021  
Approuvée par délibération du Conseil Communautaire le 24/02/2022

Vu pour être annexé à la délibération du Conseil Communautaire  
en date du 24/02/2022

Le Président :

- Servitudes PT2 : Télécommunications**  
Liaison hertzienne La Jaille-Yvon / Angers
- Servitudes PT3 : Télécommunications**  
Câbles 296 Angers / Segré  
49-222-04 : Le Plessis-Macé (central) au  
Lion d'Angers (central)
- Servitudes T7 : Relations aériennes  
(Installations particulières)**  
Non représentée - concerne l'ensemble  
du territoire national



- LEGENDE :**
- Servitudes A5 : Canalisation d'eau et d'assainissement**  
..... Canalisation d'eau potable (SIAEP Segréen - arrêté DIDD/2010 n°75)
- Servitudes AC1 : Protection des Monuments Historiques classés ou inscrits**  
Monuments ou éléments concernés :  
Eglise et presbytère de Neuville, Château de la Grandière,  
Ensemble mégalithique de l'île Briand (commune de Lion d'Angers)  
Périmètres de Protection
- Servitudes AC2 : Sites Inscrits ou classés**  
Site classé : Château de La Grandière et son Parc
- Servitudes EL3 : Navigation intérieure**  
- - - Rives de la Mayenne et de l'Oudon
- Servitudes I3 - I1 : Gaz**  
Canalisation  
Servitudes de prise en compte des risques autour des  
canalisations instituées par arrêté préfectoral
- Servitudes I4 : Electricité**  
Réseau HTB : Le Plessis Macé / Segré  
Réseau HTA
- Servitudes PM1 : Défense contre les inondations**  
PPRI Oudon - Mayenne - limite de la zone inondable :  
Limite de la zone rouge  
Limite de la zone bleue
- Aléa 1  
Aléa 2  
Aléa 3  
Aléa 4

